

Coraz mniej czasu na wymianę pieca

Na ulicach Gminy Poraj regularnie pojawiają się plakaty informujące o zapisach Uchwały Antysmogowej Województwa Śląskiego, która nakazuje wymianę najstarszych pieców, tzw. „kopciuchów”, do końca tego roku. Czas upływa bardzo szybko – na wymianę pieców zostało mniej niż 250 dni. Dlatego warto poświęcić chwilę i zapoznać się z zapisami obowiązującego prawa.

Zgodnie z przepisami Uchwały Sejmiku Województwa Śląskiego, tzw. Uchwały Antysmogowej (Uchwała Sejmiku nr V/36/1/2017 z dnia 7 kwietnia 2017 r. w sprawie wprowadzenia na obszarze województwa śląskiego ograniczeń w zakresie eksploatacji instalacji, w których następuje spalanie paliw) nie można już stosować do ogrzewania węgla brunatnego, mułów i flotokonzentratów oraz biomasy stałej o wilgotności powyżej 20 procent. Ponadto trzeba wymienić przestarzałe piece i kotły zgodnie z harmonogramem, który został rozłożony na 10 lat i wskazuje cztery daty graniczne ich wymiany w zależności od długości użytkowania. Do końca 2021 roku należy dokonać wymiany kotłów wyprodukowanych w 2006 roku i w latach wcześniejszych lub takich, które nie posiadają tabliczki znamionowej. Ci, którzy użytkują kotły od 5 do 10

lat, powinni wymienić je do końca 2023 roku,

a użytkownicy najmłodszych kotłów mają czas do końca 2025 roku. Niestety za nieprzestrzeganie obowiązujących nas wszystkich przepisów grozi kara grzywny nawet do 5000 zł.

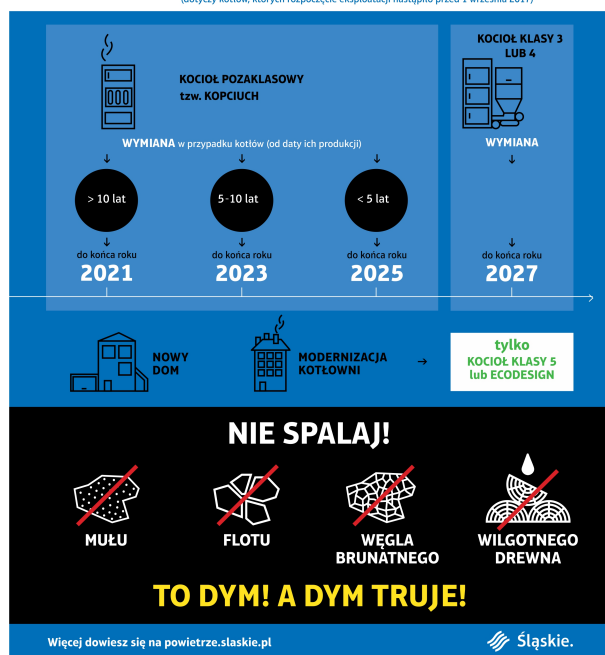
Od 1 września 2017

uchwała antysmogowa dla Śląskiego!

Dotyczy Cię, jeśli ogrzewasz swój dom paliwami stałymi, jak węgiel, drewno, pellet!

KROK 1 → Sprawdź datę produkcji i klasę swojego kotła węglowego

KROK 2 → Jeśli nie jest to kocioł KLASY 5 lub ECODESIGN masz obowiązek wymienić go na te standardy! (dotyczy kotłów, których rozpoczęcie eksploatacji nastąpiło przed 1 września 2017)



1. Punkt konsultacyjny w Urzędzie Gminy w Poraju

Porady i informacje dotyczące Programu, wskazówki, jak wypełniać wnioski
→ Urząd Gminy Poraj, ul. Jasna 21, pok. 105
tel. **668 16 47 16**

2. Ogólnopolska Infolinia Programu

Masz dodatkowe pytania dot. wniosku? Chcesz wiedzieć więcej? Dzwon śmiało!
tel. **22 340 40 80**

3. Porajski czujnik jakości powietrza

Sprawdź stan jakości powietrza w okolicy. Monitoruj bieżący poziom zanieczyszczenia pyłów PM10 oraz PM2.5
www.ugporaj.pl

CZYSZTE POWIETRZE
to ogólnopolski program dla właścicieli i współwłaścicieli domów jednorodzinnych, oferujący dotacje na wymianę źródła ciepła oraz prace związane z termomodernizacją. Dofinansowanie może obejmować wymianę starych i nieefektywnych źródeł ciepła na paliwo stałe na nowoczesne źródła ciepła spełniające najwyższe normy, a także przeprowadzenie niezbędnych prac termomodernizacyjnych budynku. Może to również być zakup i montaż mikroinstalacji fotowoltaicznej, wentylacji mechanicznej z odzyskiem ciepła, czy ocieplenia przegród budowlanych, okien, drzwi zewnętrznych, drzwi lub bram garażowych. Dotacja może wynieść nawet do 30 000 zł dla podstawowego poziomu dofinansowania oraz 37 000 zł dla podwyższonego. Wypełnione wnioski można składać w formie papierowej i/lub elektronicznej za pomocą internetowego formularza online. Razem walczmy o dobry klimat w naszym mieście!

Gmina Poraj

Wspólnie zadbajmy o Czyste Powietrze!

Z pomocą w kwestii finansowej może przyjść tutaj rządowy program „Czyste Powietrze”, w ramach

którego można uzyskać dofinansowanie do wymiany źródła ogrzewania. Wszystkie szczegóły oraz pomoc w wypełnianiu wniosków można uzyskać w **Punkcie Konsultacyjnym Programu „Czyste Powietrze” uruchomionym w Urzędzie Gminy Poraj (tel. 668 16 47 16)**.

Niemniej jednak warto zapoznać się ze szczegółami Uchwały Antysmogowej, które regularnie są przypominane przez nasz urząd. Stosowne plakaty informacyjne pojawiają się na gminnych tablicach ogłoszeń, a rozpisany harmonogram wymiany pieców wraz z opisem był również rozdawany mieszkańcom przez sołtysów wraz z decyzją dotyczącą wymiaru podatku. Gminny fanpage na facebooku również regularnie przypomina o tym problemie. W akcję informacyjną włączył się także Porajski Alarm Smogowy, który rozwiesił w newralgicznych miejscach gminy banery. Dzięki temu każdy mieszkaniec ma szansę zdążyć z wymianą pieca na czas.

